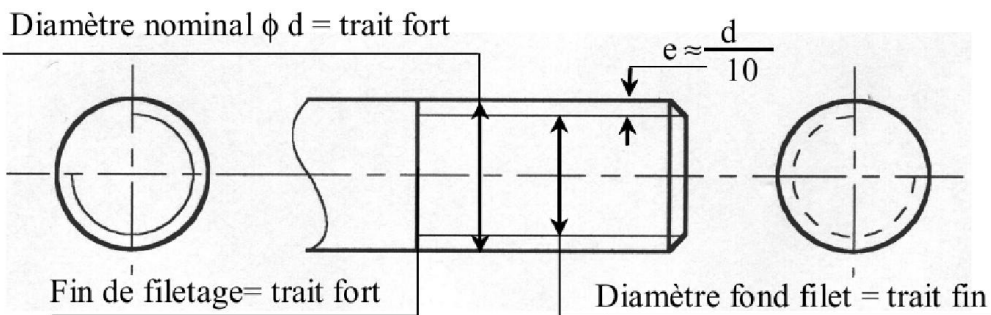


## G- Représentation des filetages

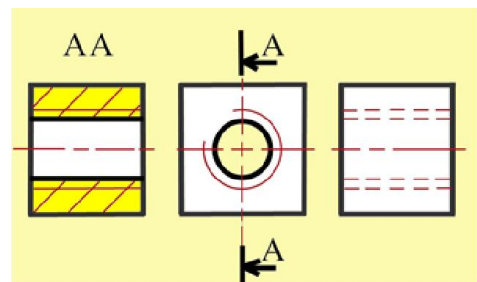
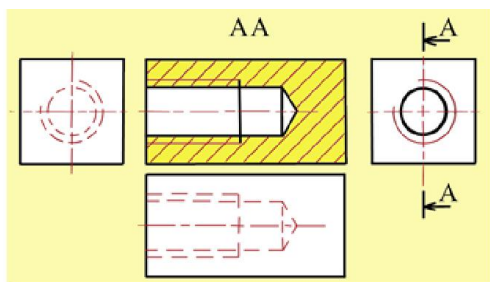
### I. Représentation normalisée des filetages

<i>Représentation réelle</i>		<i>Représentation simplifiée</i>		
		<i>Si elle est vue</i>	<i>Si elle est coupée</i>	<i>Si elle est cachée</i>



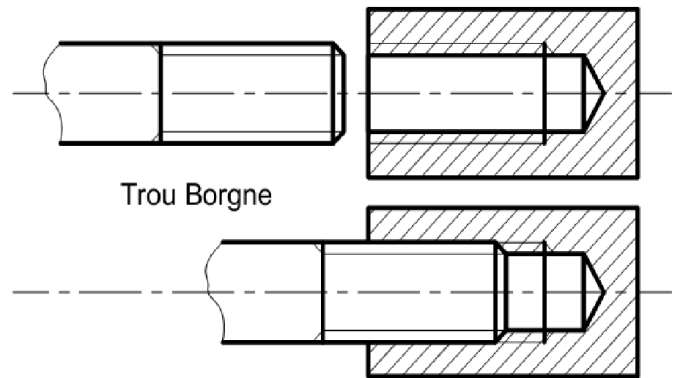
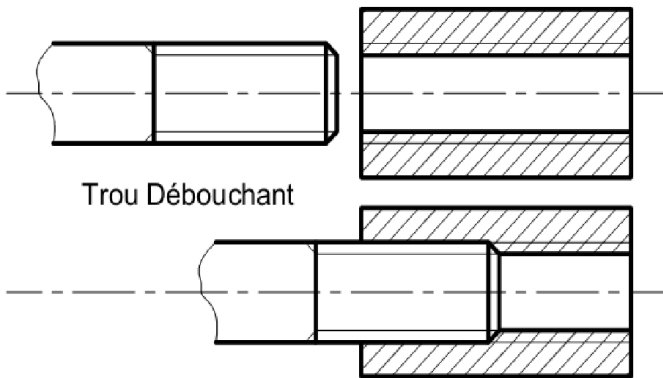
### II. Représentation normalisée des Taraudages

<i>Représentation réelle</i>		<i>Représentation simplifiée</i>		
		<i>En perspective</i>	<i>En coupe</i>	<i>S'il est caché</i>



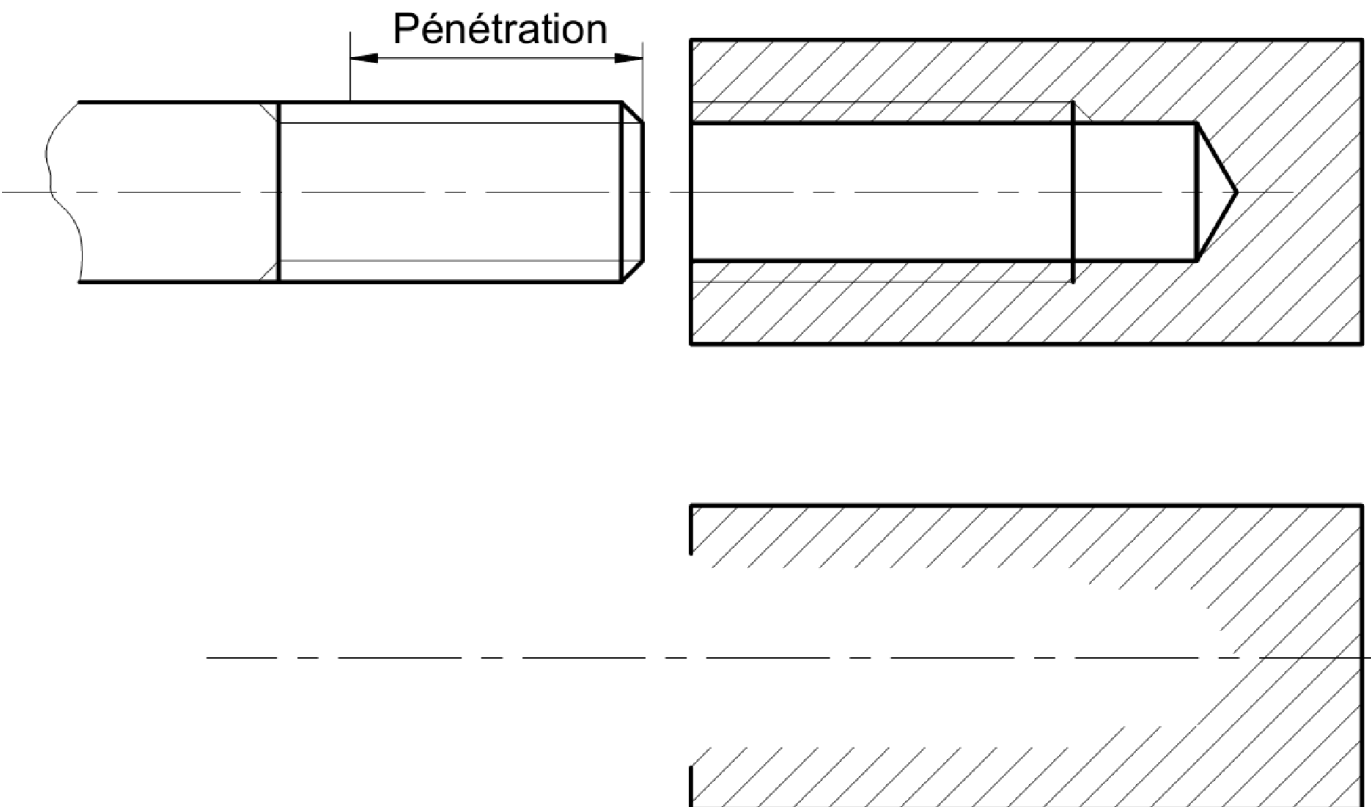
III. Assemblage des pièces Filetées

La représentation de la vis est prépondérante



IV. Application

1. Compléter l'assemblage suivant:

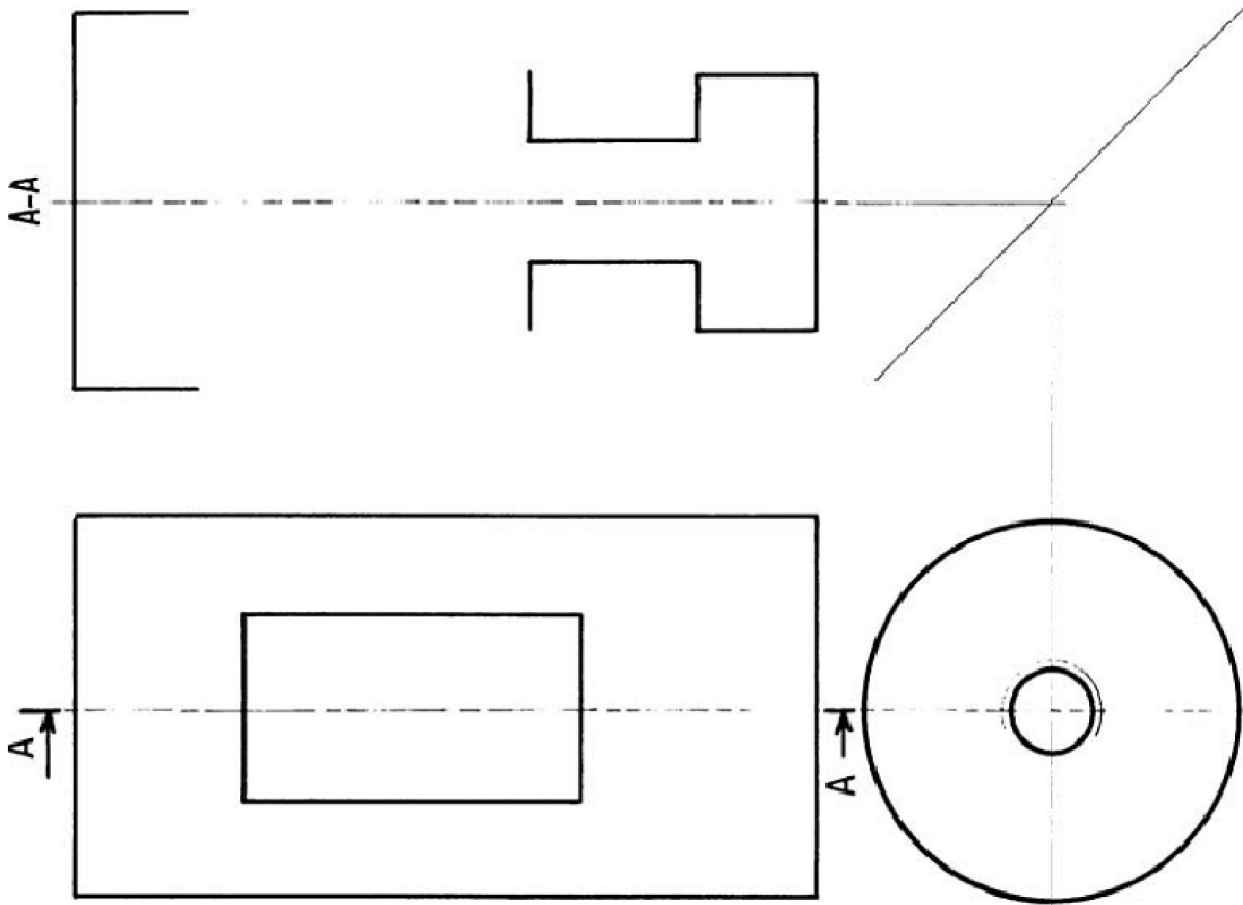
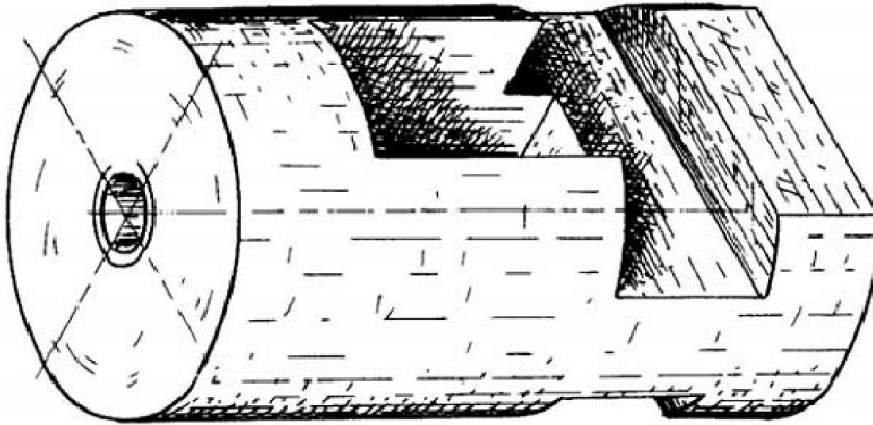


2. TD N: 1

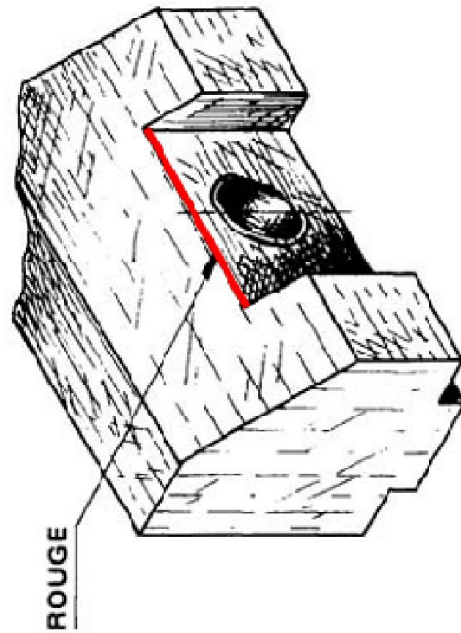
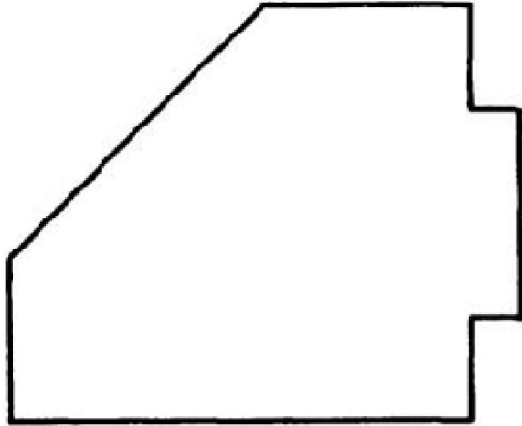
□ EXERCICE :

- Terminer ces trois vues ; vue de gauche, coupe A-A.

Le trou taraudé débouchant n'est effectué que dans la partie supérieure de la pièce.



3. TD N: 2



- Terminer les trois vues de cet élément d'étau (vue de gauche – coupe A-A).  
Le trou taraudé est débouchant.

